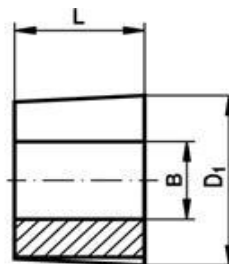
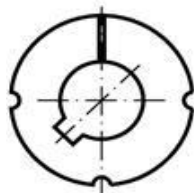


Taperbuchsen

Mat.: Grauguss



Maße in mm

Buchse Typ	Bohrung B	übertragbare Drehmomente N/m	D ₁	L
1008	9 10 11 12 14 16 18 19 20 22 24 25	136	35,0	22,3
1108	9 10 11 12 14 16 18 19 20 22 24 25 28*	147	38,0	22,3
1210	11 12 14 16 18 19 20 22 24 25 28 30 32	407	47,5	25,4
1215	14 19 20 24 25 28	407	47,5	38,1
1610	14 16 18 19 20 22 24 25 28 30 32 35 38 40* 42*	486	57,0	25,4
1615	14 16 18 19 20 22 24 25 28 30 32 35 38 40* 42*	486	57,0	38,1
2012	14 16 18 19 20 22 24 25 28 30 32 35 38 40 42 45 48 50*	808	70,0	31,8
2517	16 18 19 20 22 24 25 28 30 32 35 38 40 42 45 48 50 55 60 65	1310	85,5	44,5
3020	25 28 30 32 35 38 40 42 45 48 50 55 60 65 70 75	2710	108,0	50,8
3030	35 38 40 42 45 48 50 55 60 65 70 75	2710	108,0	76,2
3525	35 38 40 42 45 48 50 55 60 65 70 75 80	5060	127,0	64,9
3535	35 38 40 42 45 48 50 55 60 65 70 75 80 85 90*	5060	127,0	88,9
4030	40 42 45 48 50 55 60 65 70 75 80 85 90 100*	8740	146,0	76,2
4040	40 42 45 48 50 55 60 65 70 75 80 85 90 100*	8740	146,0	101,6
4545	55 60 65 70 75 80 85 90 100*	12400	162,0	115,0
5040	70 75 80 85 90 100 105 110 115 120 125	14200	177,6	101,0
5050	70 75 80 85 90 95 100 105 110 115 120 125	14200	177,6	127,0

Abmessungen der Keilnuten (DIN 6885/1)

Maße in mm

D	b	JS9	t
von 10 bis 12	4	± 0,015	D + 1,8
von 12 bis 17	5	± 0,015	D + 2,3
von 17 bis 22	6	± 0,015	D + 2,3
von 22 bis 30	8	± 0,018	D + 3,3
von 30 bis 38	10	± 0,018	D + 3,3
von 38 bis 44	12	± 0,021	D + 3,3
von 44 bis 50	14	± 0,021	D + 3,8
von 50 bis 58	16	± 0,021	D + 4,3
von 58 bis 65	18	± 0,021	D + 4,4
Von 65 bis 75	20	± 0,026	D + 4,9
von 75 bis 85	22	± 0,026	D + 5,4
von 85 bis 95	25	± 0,026	D + 5,4
von 95 bis 110	28	± 0,026	D + 6,4
von 110 bis 130	32	± 0,031	D + 7,4

